

# Questo appartamento eccentrico e colorato ci insegna come arredare in stile bohémien

di Ludovica Stevan

11 novembre 2023

Courtesy of Carolina Maluhy + Partners. Foto di Ruy Teixeira.

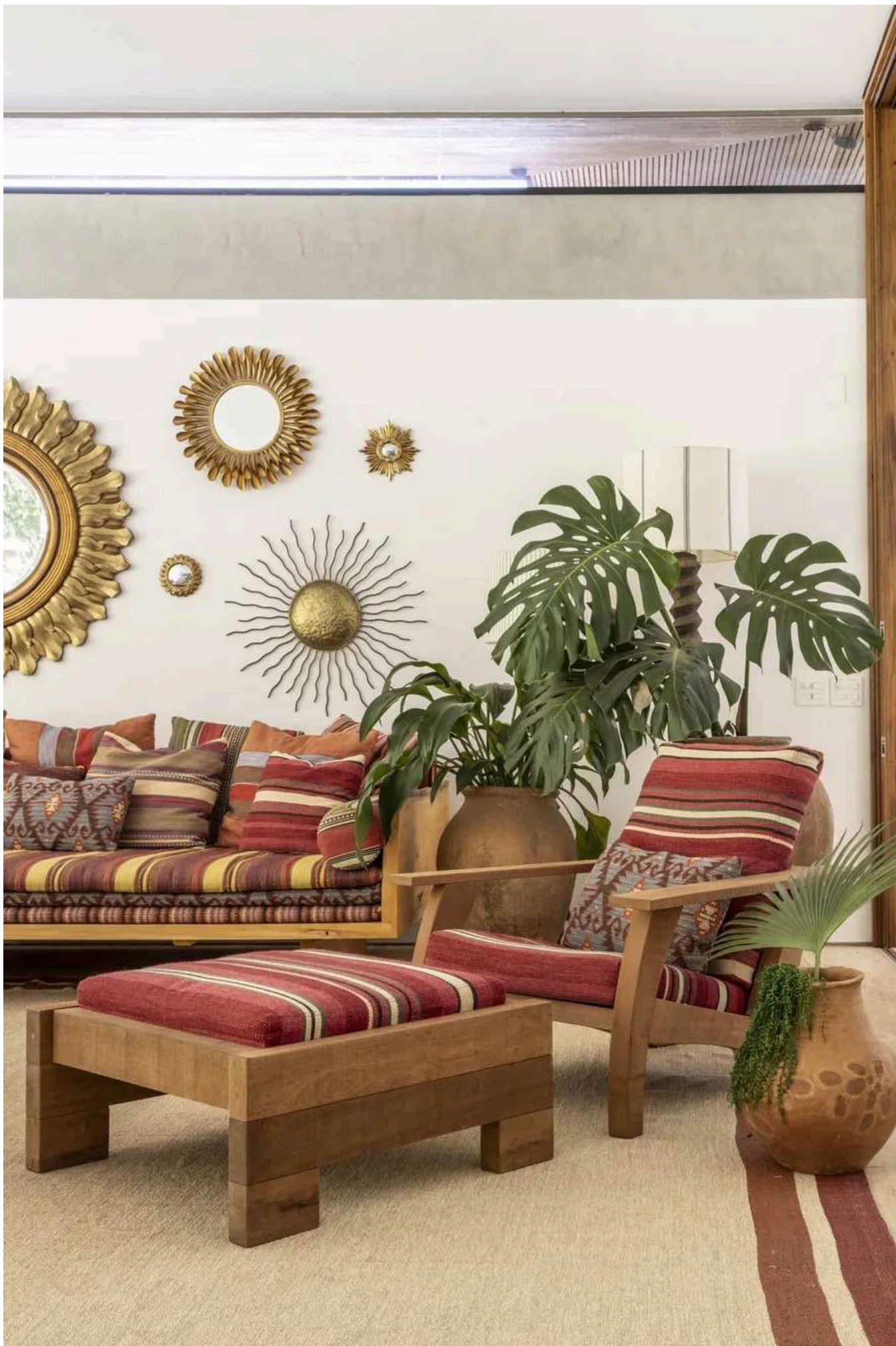
Eccentrico, colorato, moderno e al tempo stesso chic. Andiamo alla scoperta della casa country di Cris Barros, la stilista brasiliana che vive a San Paolo.

VEDI DI PIÙ 

## Stile bohémien: come ottenere questo stile in casa in poche mosse

Eccentrico, colorato, moderno e al tempo stesso boho chic. Noto soprattutto per la sua fusione di elementi artistici con un'atmosfera non convenzionale e ribelle, il cosiddetto **stile bohémien** sembrerebbe conquistare proprio tutti. A confermarlo è **Cris Barros**, giovane stilista brasiliana che a San Paolo ha realizzato il suo sogno: un appartamento caratterizzato da una miscela di tessuti, texture, colori vivaci e motivi intricati, che incorporano a sé gli elementi provenienti da culture ed epoche differenti, propri dello stile bohémien.





Eccentrico, colorato, moderno e al tempo stesso chic. Questa l'essenza del cosiddetto stile Bohémien che anima l'interior design della dimora di proprietà della stilista brasiliana, Cris Barros, con sede a San Paolo. Courtesy of Carolina Maluhy +

Immerso nella quiete della campagna di San Paolo, questo progetto di interior design è stato sviluppato e studiato dallo studio di architettura **Carolina Maluhy + Partners**, appositamente per la Barros – stilista che aveva solo 30 anni quando decise di lanciare il suo brand –. Informale ma curato, ribelle ma creativo, eccentrico ma minimalista... La **Country Home** di Cris Barros (così è stata nominata) è una testimonianza dell'amicizia duratura tra lei e l'architetto Maluhy: il loro percorso creativo è infatti iniziato insieme «un quarto di secolo fa» con oltre una trentina di progetti straordinari e altrettante collaborazioni. Ne è un chiaro esempio l'essenza stessa dell'arredamento: **una serie di complementi d'arredo che traggono ispirazione da una collezione di tessuti presi durante i loro numerosi lunghi viaggi**, ognuno dei quali ripercorre lo spirito dei luoghi esplorati, senza dimenticarsi delle influenze locali. Una scelta, ovviamente non casuale, che si inserisce perfettamente all'interno della linea di pensiero di questo stile. Gli arredi bohémien, infatti, sono spesso caratterizzati da pezzi d'antan, d'antiquariato e mobili vintage. Complementi in legno intagliato, tessuti colorati, tappeti orientali e decorazioni artigianali. «Uno degli elementi salienti è qui il set di sedie indiane, disposte attorno a un tavolo da pranzo in marmo travertino romano dalle linee pulite».





Quello che iniziò come un processo intuitivo e non pianificato, è diventato un brand forte e consolidato sul mercato. Nel corso degli anni, Cris ha raggiunto il successo commerciale grazie a una moda più concettuale e ricca di riferimenti al mondo

dell'arte: «un concentrato di idee, sogni e desideri che si traducono in collezioni di abbigliamento e accessori, così come in campagne ed eventi». Courtesy of Carolina Maluhy + Partners. Foto di Ruy Teixeira.

«La ricchezza culturale ed etnica che caratterizza il Brasile si riflette qui negli interni»: **spazi arricchiti da diverse tonalità, motivi, materiali e texture** che si fondono armoniosamente tra estetica rustica, artigianale e contemporanea, influenzata sia dal mondo occidentale che da quello orientale. Il terrazzo, con le sue tonalità vivaci e un arredamento rustico circondato da una lussureggiante vegetazione e un sorprendente accostamento di specchi, ne è un esempio. Particolare attenzione è da porre anche ai mobili. Tra oggetti e complementi d'arredo selezionati tra negozi e botteghe antiquarie, sembrerebbe proprio che l'architetto e designer Carolina Maluhy abbia anche disegnato tavoli, panche e divani, realizzati a mano da abili artigiani locali. **«È stato un impegno esteso che ha comportato una ricerca meticolosa e che ha dato vita a un ambiente accogliente e stimolante»**. Pavimenti in marmo travertino romano, soffitti e pareti bianche che fungono da sfondo neutro alle opere d'arte e all'arredamento, tende di lino color avorio che filtrano la luce secondo necessità e arredano la casa e, grandi porte scorrevoli in legno e vetro che conferiscono ulteriore ampiezza ai locali. La casa trae luce dai **giardini esterni: un vasto spazio di 2.500 m<sup>2</sup>** che circonda l'edificio e offre possibilità di attività all'aperto come ad esempio «una piscina, una casetta sull'albero per i bambini, un'area gourmet e salotti per la lettura, il relax e la contemplazione».





I complementi d'arredo traggono ispirazione da una collezione di tessuti presi durante i numerosi lunghi viaggi, ognuno dei quali ripercorre lo spirito dei luoghi esplorati, senza dimenticarsi influenze locali. Courtesy of Carolina Maluhy + Partners. Foto

di Ruy Teixeira.

Infine, le cinque affascinanti suite sono dotate di terrazze dedicate e si aprono anch'esse sul lussureggiante giardino tropicale che circonda la casa. Tutte le stanze hanno pavimenti in legno che aggiungono calore agli spazi. Ognuna di esse presenta una diversa combinazione di colori, tradotti nelle tende – a volte bicolore, a volte a fantasia – nei pannelli testiera, nei cuscini e nella biancheria da letto, trasformandoli in elementi di sorpresa.





Tutte le stanze hanno pavimenti in legno che aggiungono calore agli spazi. Ognuna di esse presenta una diversa combinazione di colori, tradotti nelle tende – a volte bicolore, a volte a fantasia – nei pannelli testiera, nei cuscini e nella

biancheria da letto, trasformandoli in elementi di sorpresa. Courtesy of Carolina Maluhy + Partners. Foto di Ruy Teixeira.



Courtesy of Carolina Maluhy + Partners. Foto di Ruy Teixeira.

1/43







Courtesy of Carolina Maluhy + Partners. Foto di Ruy Teixeira.



2/43



Courtesy of Carolina Maluhy + Partners. Foto di Ruy Teixeira.

3/43





Courtesy of Carolina Maluhy + Partners. Foto di Ruy Teixeira.





Courtesy of Carolina Maluhu + Partners. Foto di Ruy Teixeira.



5/43



Courtesy of Carolina Maluhy + Partners. Foto di Ruy Teixeira.



6/43



Courtesy of Carolina Maluhy + Partners. Foto di Ruy Teixeira.





Courtesy of Carolina Maluhy + Partners. Foto di Ruy Teixeira.



8/43



Courtesy of Carolina Maluhy + Partners. Foto di Ruy Teixeira.



Courtesy of Carolina Maluhy + Partners. Foto di Ruy Teixeira.





Courtesy of Carolina Maluhy + Partners. Foto di Ruy Teixeira.



11/43



Courtesy of Carolina Maluhy + Partners. Foto di Ruy Teixeira.

12/43



Courtesy of Carolina Maluhy + Partners. Foto di Ruy Teixeira.



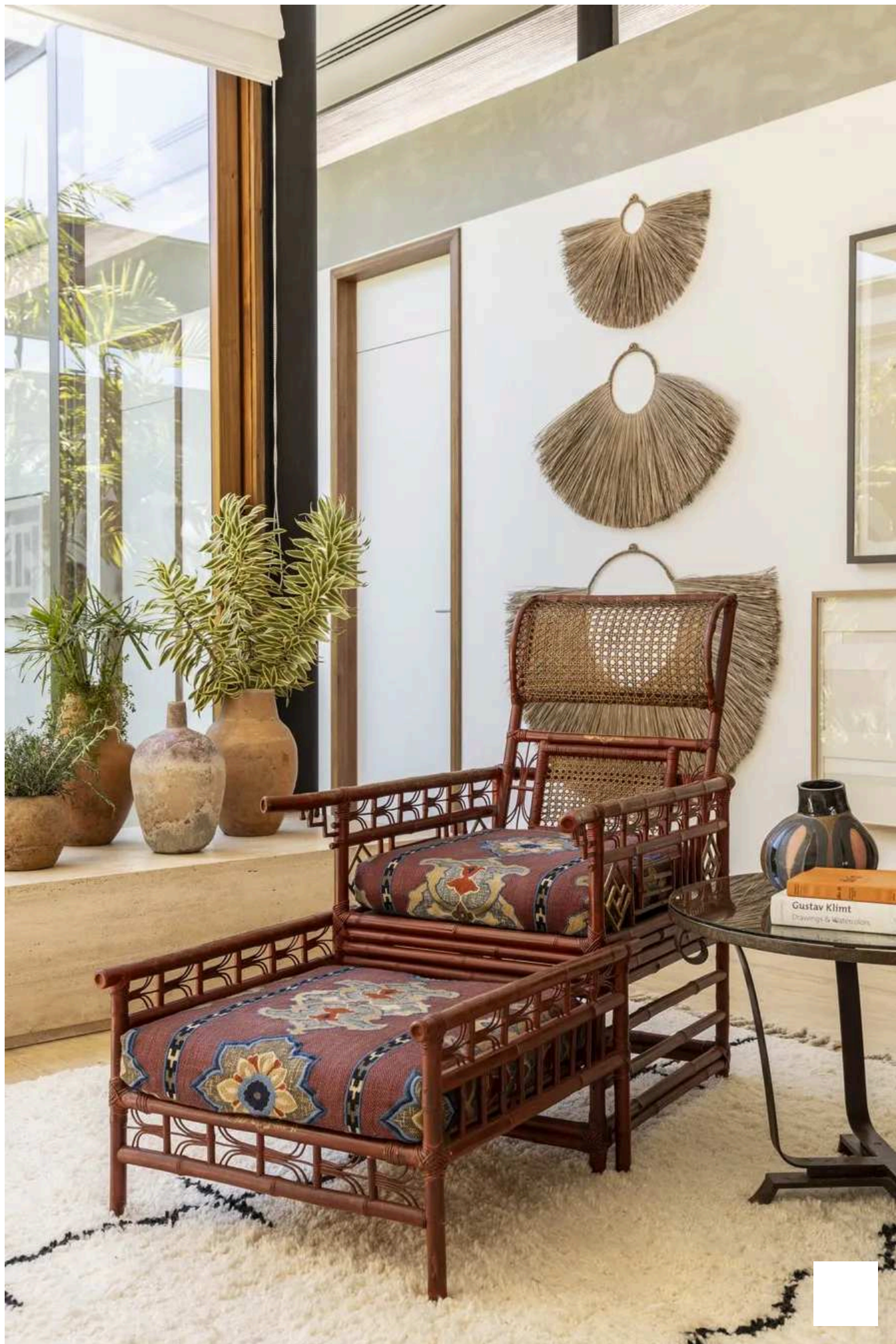
13/43



Courtesy of Carolina Maluhy + Partners. Foto di Ruy Teixeira.

14/43





Courtesy of Carolina Maluhy + Partners. Foto di Ruy Teixeira.



15/43



Courtesy of Carolina Maluhy + Partners. Foto di Ruy Teixeira.





Courtesy of Carolina Maluhy + Partners. Foto di Ruy Teixeira.

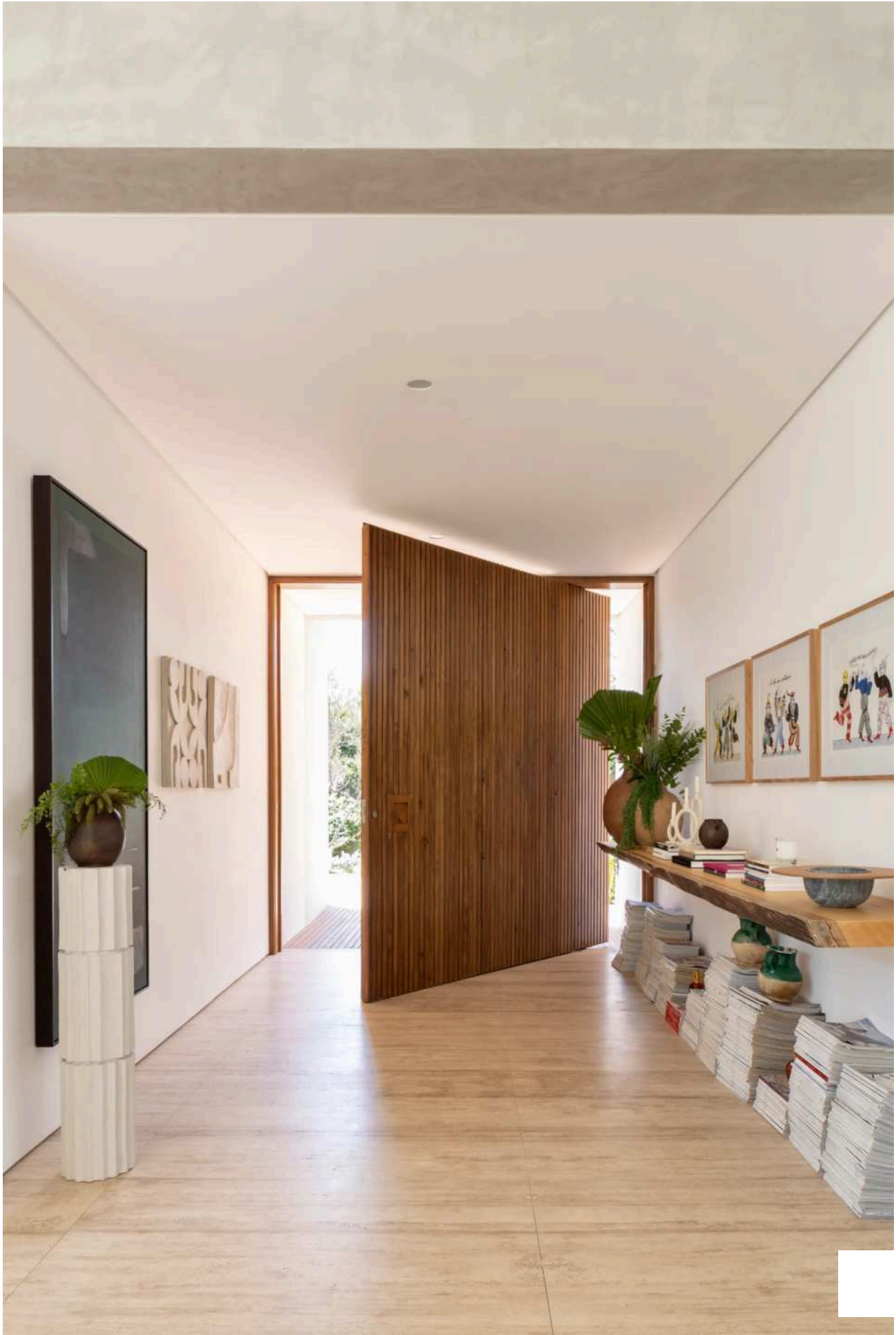


17/43



Courtesy of Carolina Maluhy + Partners. Foto di Ruy Teixeira.

18/43



Courtesy of Carolina Maluhy + Partners. Foto di Ruy Teixeira.





Courtesy of Carolina Maluhy + Partners. Foto di Ruy Teixeira.

20/43



Courtesy of Carolina Maluhy + Partners. Foto di Ruy Teixeira.



21/43



Courtesy of Carolina Maluhy + Partners. Foto di Ruy Teixeira.





Courtesy of Carolina Maluhy + Partners. Foto di Ruy Teixeira.



23/43



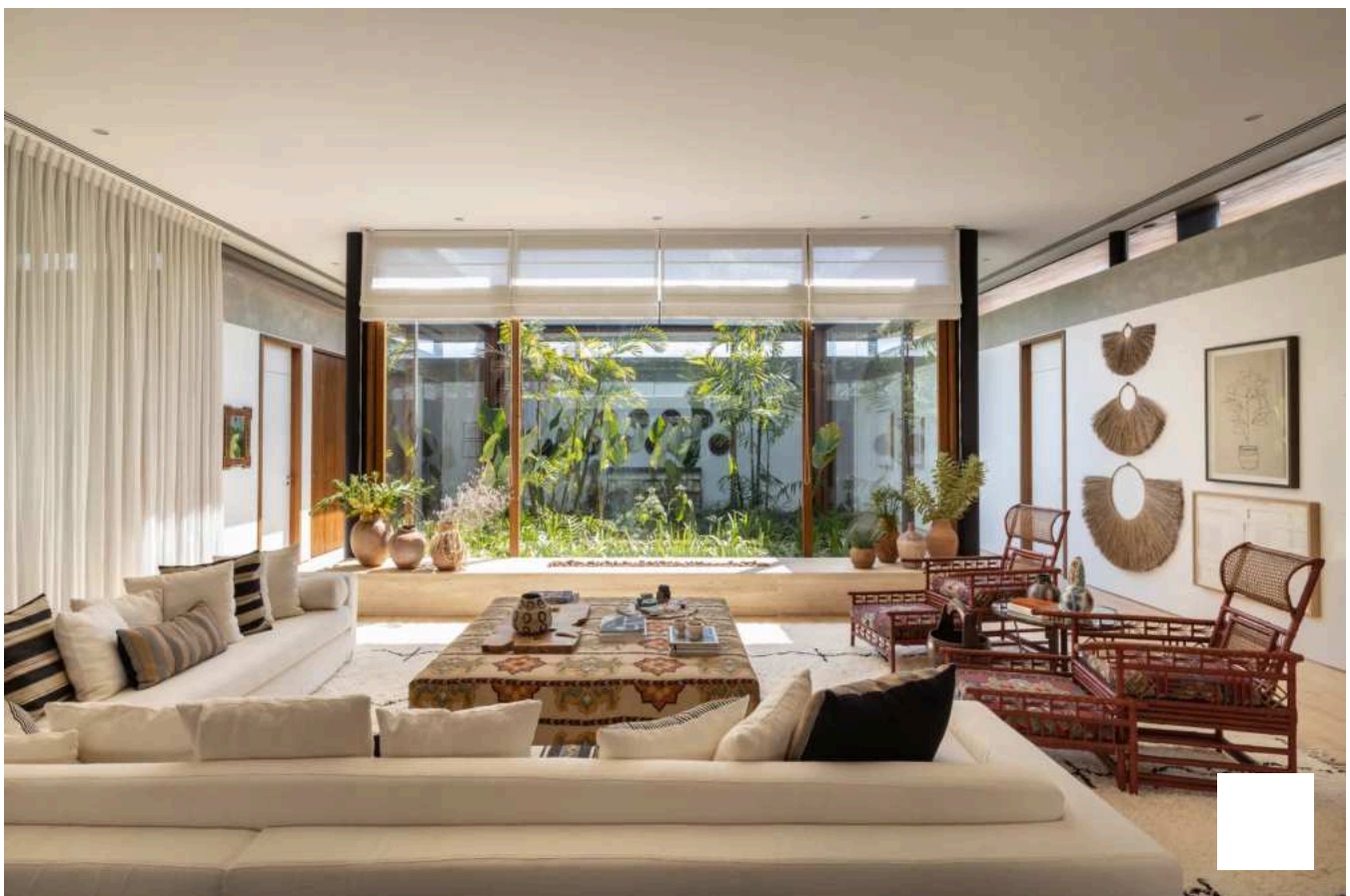
Courtesy of Carolina Maluhy + Partners. Foto di Ruy Teixeira.

24/43



Courtesy of Carolina Maluhy + Partners. Foto di Ruy Teixeira.

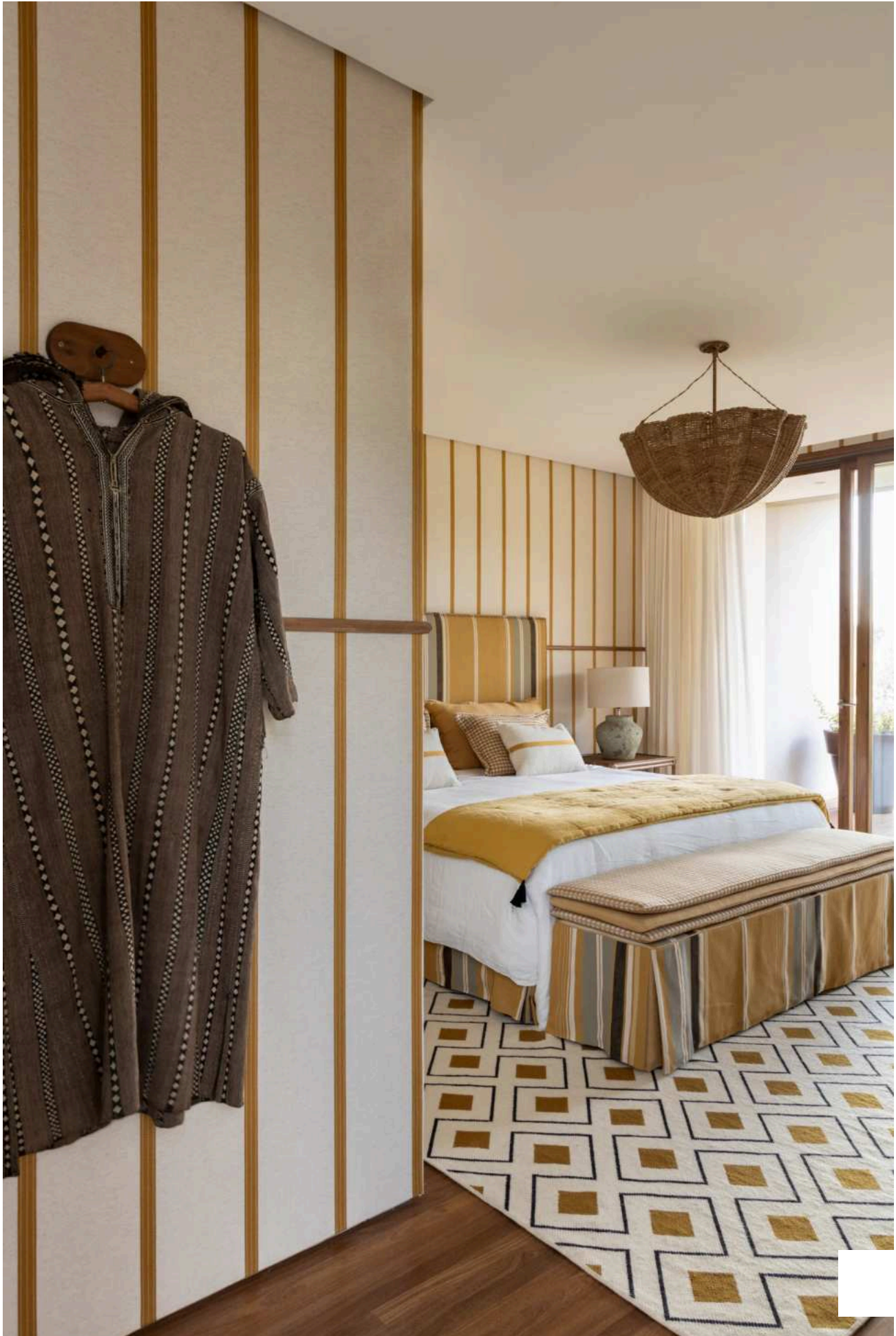
25/43



Courtesy of Carolina Maluhy + Partners. Foto di Ruy Teixeira.



26/43



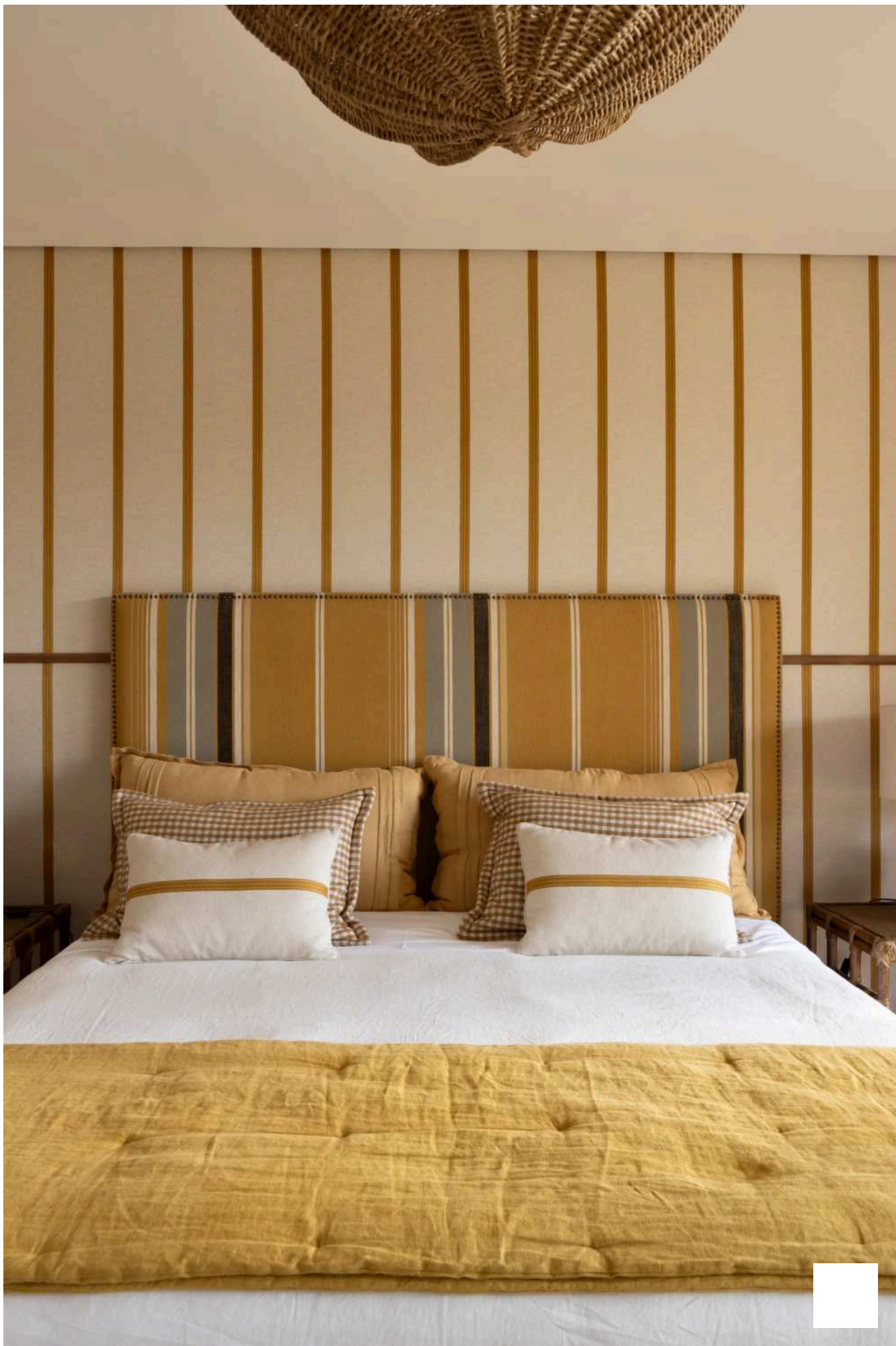
Courtesy of Carolina Maluhy + Partners. Foto di Ruy Teixeira.

27/43



Courtesy of Carolina Maluhy + Partners. Foto di Ruy Teixeira.





Courtesy of Carolina Maluhy + Partners. Foto di Ruy Teixeira.



29/43



Courtesy of Carolina Maluhy + Partners. Foto di Ruy Teixeira.



30/43



Courtesy of Carolina Maluhy + Partners. Foto di Ruy Teixeira.





Courtesy of Carolina Maluhy + Partners. Foto di Ruy Teixeira.



32/43



Courtesy of Carolina Maluhy + Partners. Foto di Ruy Teixeira.



33/43



Courtesy of Carolina Maluhy + Partners. Foto di Ruy Teixeira.





Courtesy of Carolina Maluhy + Partners. Foto di Ruy Teixeira.



35/43



Courtesy of Carolina Maluhy + Partners. Foto di Ruy Teixeira.

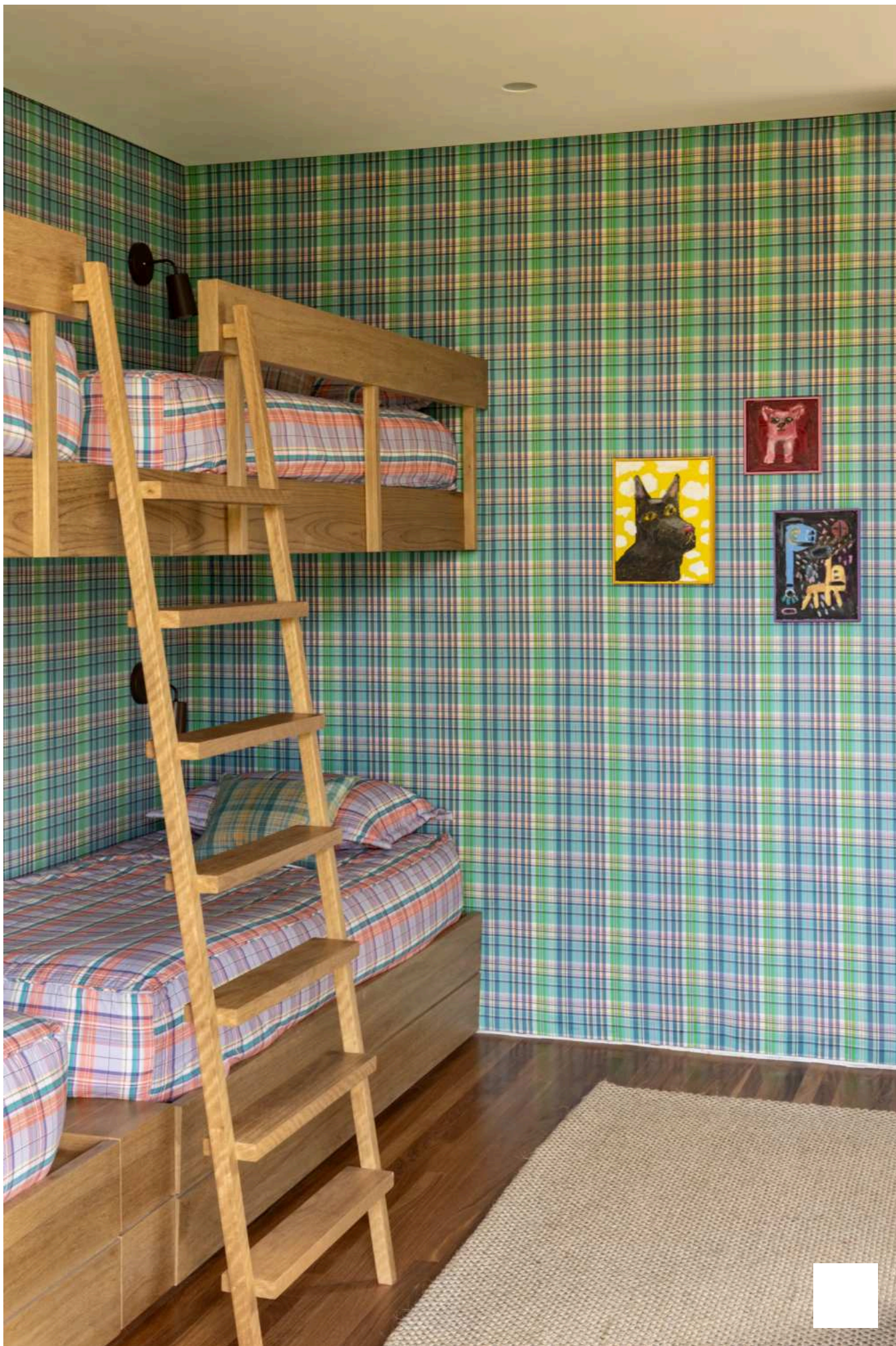


36/43



Courtesy of Carolina Maluhy + Partners. Foto di Ruy Teixeira.





Courtesy of Carolina Maluhy + Partners. Foto di Ruy Teixeira.



38/43



Courtesy of Carolina Maluhy + Partners. Foto di Ruy Teixeira.

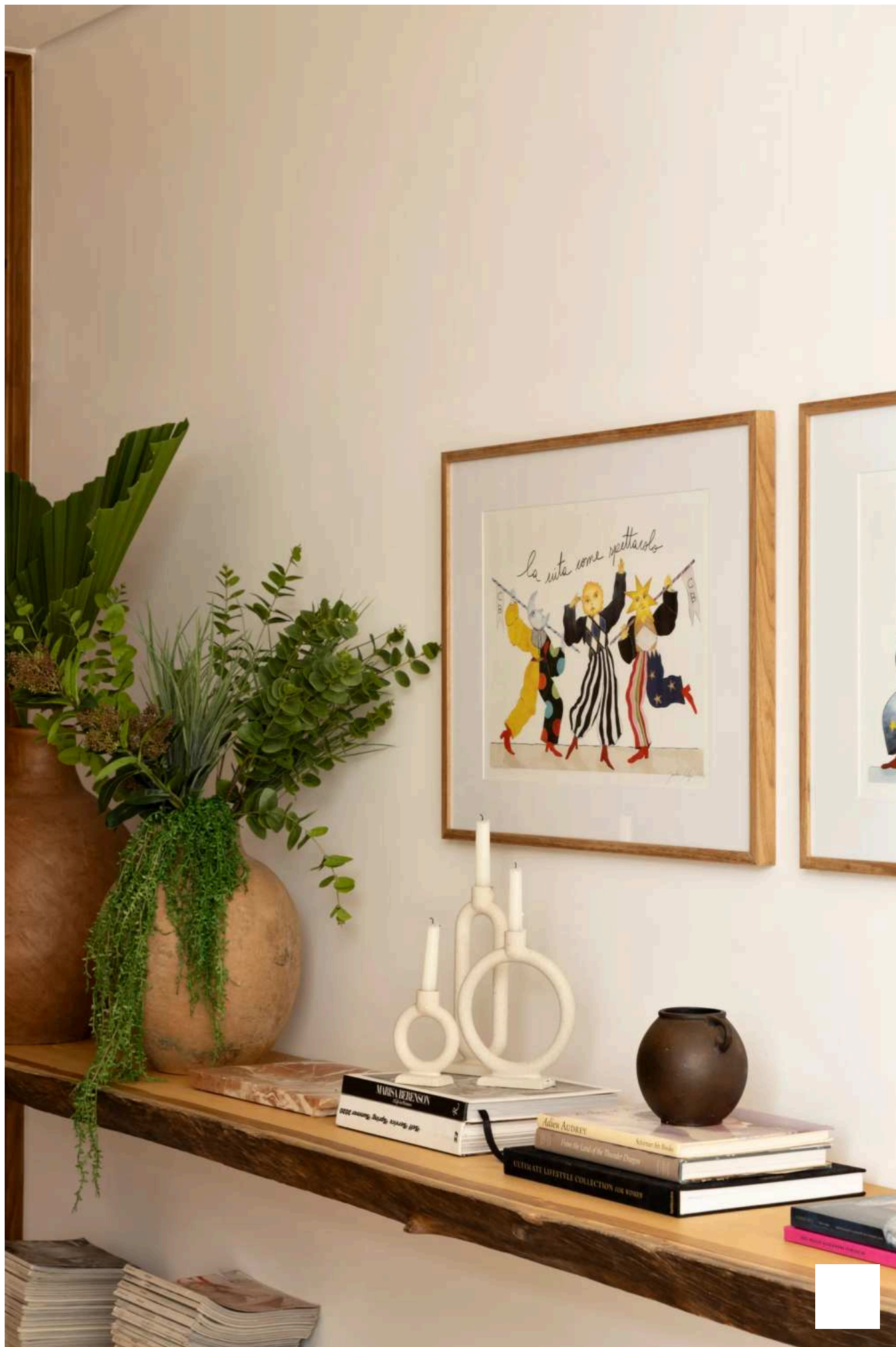


39/43



Courtesy of Carolina Maluhy + Partners. Foto di Ruy Teixeira.





Courtesy of Carolina Maluhy + Partners. Foto di Ruy Teixeira.



41/43



Courtesy of Carolina Maluhy + Partners. Foto di Ruy Teixeira.



42/43



Courtesy of Carolina Maluhy + Partners. Foto di Ruy Teixeira.